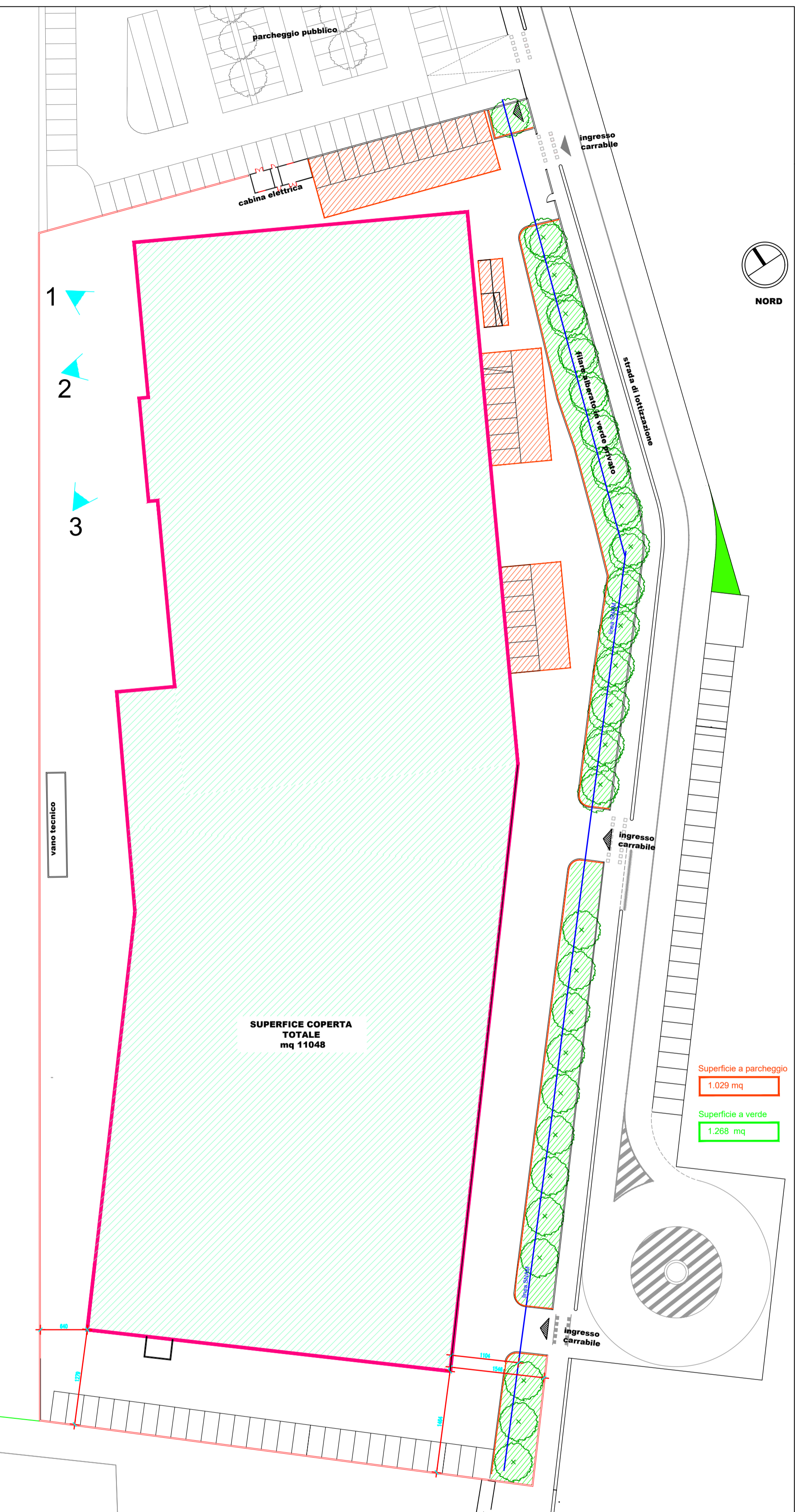
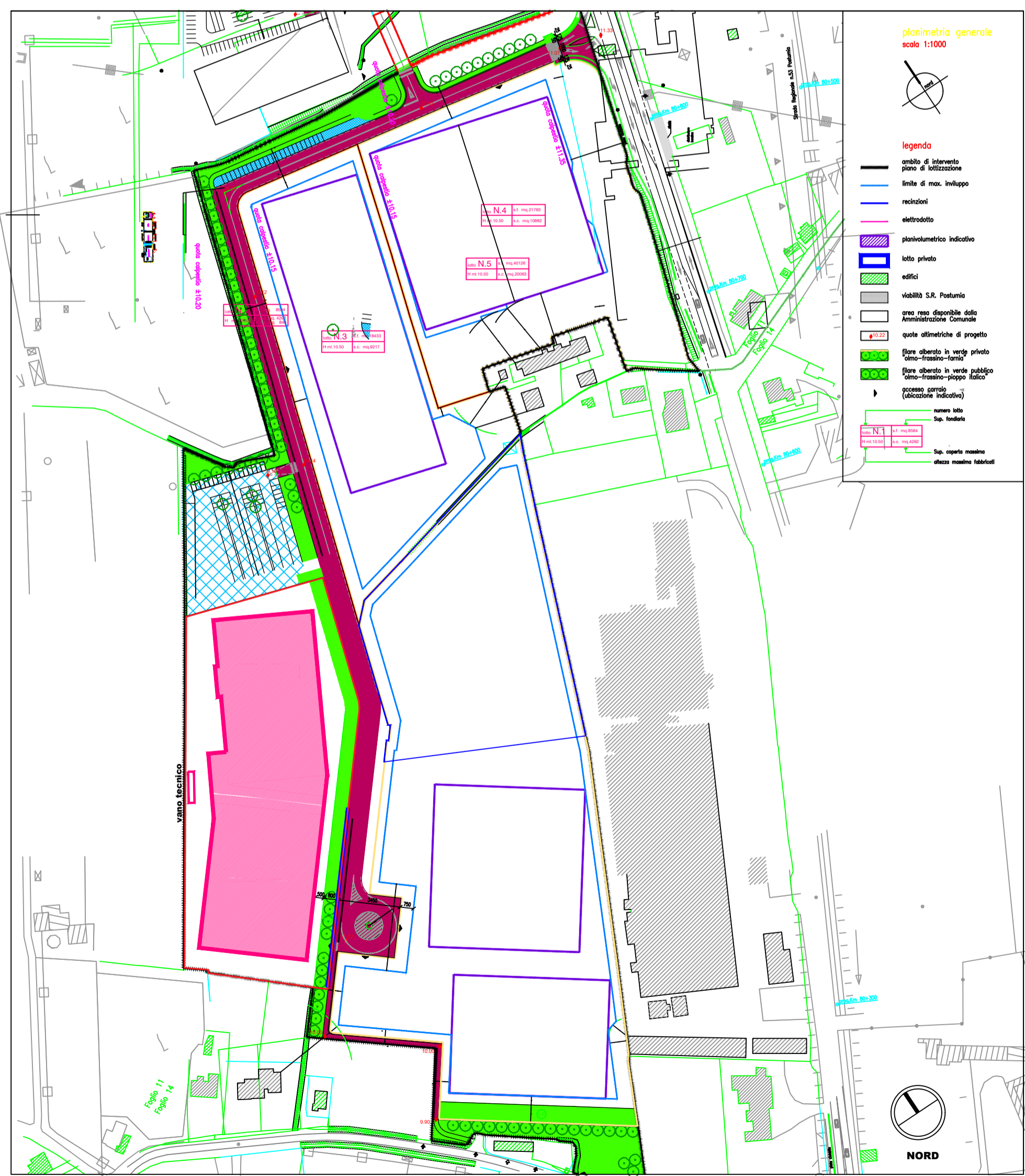


Estratto catastale NCT foglio 11-14 mapp 896 scala 1:2000
 Piano di Lottizzazione PN 13 zona territoriale omogenea D1 scala 1:2000



PLANIMETRIA CON CONI OTTICI
 scala 1:500

Standard	
Superficie a parcheggio	1.029 mq
Superficie a verde	1.219 mq
TOTALE STANDARD	2.248 mq > 1.887

DATI URBANISTICI	
Superficie Fondaria - S.F. (misure effettive)	18.877,00 mq
Superficie coperta TOTALE	11048,00 mq
Altezza massima edifici	8,00 ml
Distanza dai confini	5,59 ml
Distanza dai fabbricati	=====
Distanza dalla strada di lottizzazione	14,33 ml

RILIEVO FOTOGRAFICO
 STATO DI FATTO

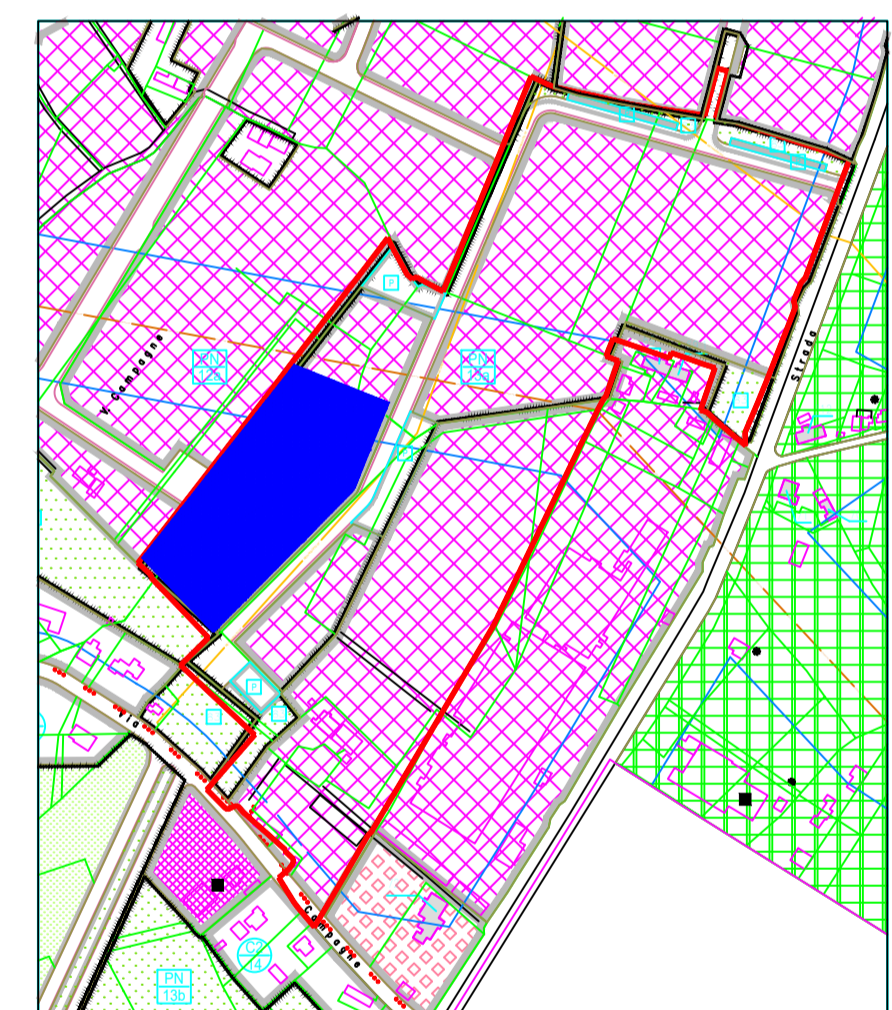
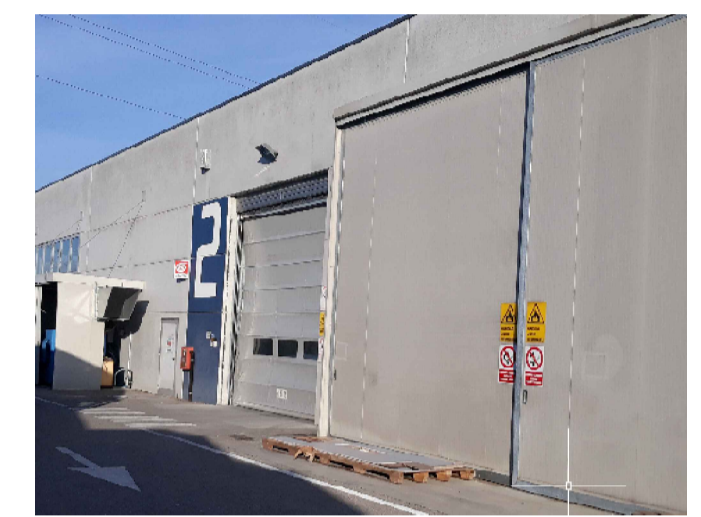
foto 1



foto 2



foto 3



Estratto P.R.G. scala 1:5000

COMUNE DI PONTE DI PIAVE		PROVINCIA DI TREVISO	
Oggetto	Edificio industriale OMNITECH costruzione nuovo vano scarico carico merci	Codice	188A-16 progetti TETTOIA
Committente	OMNITECH srl unipersonale via dell'Artigianato 35 Ponte di Piave (TV)		
Progettista	Arch. Paolo Vocialta VIALE VENETO 54, 31040 SALGAREDA TV ITALIA cell +39 335 6049194 e mail info@vocialta.it web site www.vocialta.it P.IVA 0306951026 C.F. VLCPLA56L28F999F		
Titolo	INQUADRAMENTO RILIEVO FOTOGRAFICO	disegnato da	
Data	NOVEMBRE 2020	Stampa	tavola 1
Scala	1:100, 1:200, 1:500, 1:2000, 1:5000		